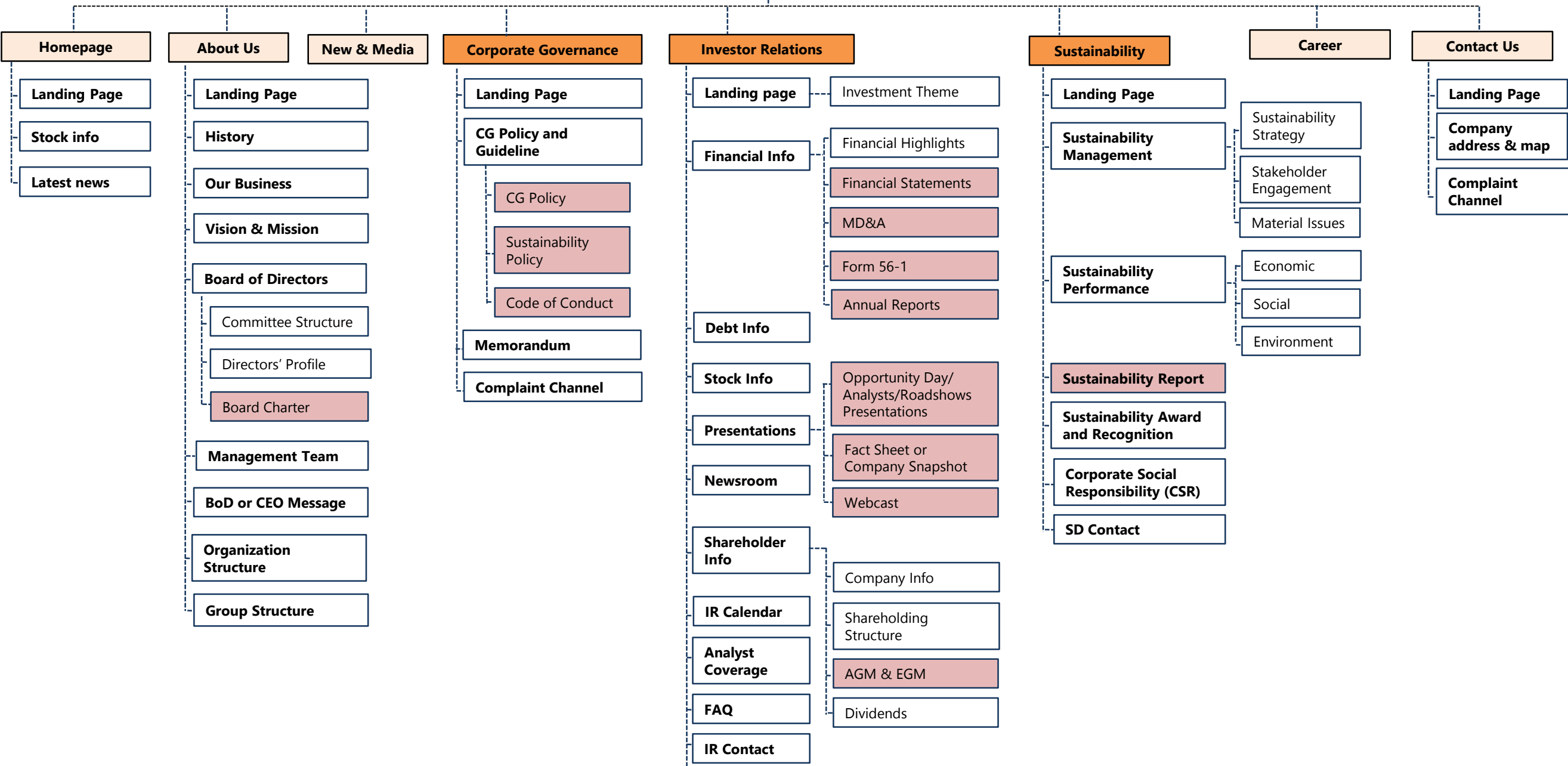


# Company Sitemap

# Recommended Company Sitemap

## Company Website



 Downloadable Materials

• Developed by IR Development, The Stock Exchange of Thailand  
 • IR section adapted from PYI Consulting

**\*\*Recommended Sustainability Development Sitemap** นี้ เป็นตัวอย่างการจัดวางข้อมูลที่เกี่ยวข้องกับ การพัฒนาอย่างยั่งยืนของบริษัทจดทะเบียน ในเรื่อง Corporate Governance , Investor Relations และ Sustainability โดยบริษัทฯ อาจปรับเปลี่ยนหรือเพิ่มเติมข้อมูลต่าง ๆ ในแต่ละ Webpage ได้ตามที่บริษัทเห็นสมควร\*\*

Wording	Description
Landing Page	หน้าแรกของบรรษัทภิบาล บริษัทควรเปิดเผยเป้าหมาย/วัตถุประสงค์ในการกำกับดูแล รวมถึงโครงสร้างหรือแผนผังในการกำกับดูแลองค์กร
CG Policy and Guideline (นโยบายและแนวปฏิบัติ)	การเปิดเผยข้อมูลนโยบายด้านบรรษัทภิบาลและแนวปฏิบัติต่างๆของบริษัท ตัวอย่างเช่น CG Policy (นโยบายบรรษัทภิบาล) Sustainability Policy (นโยบายด้านความยั่งยืน) Code of Conduct (จรรยาบรรณธุรกิจ) และ Memorandum (หนังสือปณิธาน์ สันธิของบริษัท)
Complaint Channel (ช่องทางการรับข้อร้องเรียน)	เปิดเผยกระบวนการ และช่องทางการรับและจัดการกับข้อร้องเรียน
หัวข้ออื่น ๆ ที่เกี่ยวข้องกับการกำกับดูแลกิจการใน About Us	
Board of Director (คณะกรรมการบริษัท)	ข้อมูลเกี่ยวกับคณะกรรมการบริษัท ได้แก่ โครงสร้างคณะกรรมการ และประวัติของกรรมการบริษัท
Committee Structure (โครงสร้างคณะกรรมการ)	องค์ประกอบ บทบาทหน้าที่และความรับผิดชอบของคณะกรรมการและคณะกรรมการชุดย่อย
Director Profile (ประวัติของกรรมการบริษัท)	ข้อมูลประวัติของกรรมการบริษัทเพื่อให้ผู้ถือหุ้นได้ทราบถึงประสบการณ์ ความรู้ และความเชี่ยวชาญของกรรมการในการทำหน้าที่ให้เกิดประโยชน์ต่อบริษัท
Board Charter (กฎบัตรคณะกรรมการ)	กฎบัตรของคณะกรรมการเพื่อให้ผู้ถือหุ้นทราบถึงบทบาทและหน้าที่ของคณะกรรมการ รวมถึงกฎบัตรคณะกรรมการชุดย่อย (ถ้ามี)
Management Team (ทีมผู้บริหารของบริษัท)	ข้อมูลของฝ่ายจัดการ เพื่อให้ผู้ถือหุ้นได้ทราบข้อมูลของผู้บริหารในการทำหน้าที่บริหารจัดการองค์กร
Organization Structure (โครงสร้างองค์กร)	โครงสร้างการบริหารจัดการองค์กรของบริษัท



## Tip !

1. Corporate Governance Webpage สามารถเป็นหัวข้ออยู่ภายใต้ Investor Relations Webpage หรือ About Us ได้
2. หัวข้อ Policy and Guideline จะเป็นที่รวบรวมนโยบายและแนวปฏิบัติของบริษัทในทุกด้าน รวมถึง Sustainability Policy ด้วย
3. หัวข้อ Complaint Channel สามารถอยู่ภายใต้ Corporate Governance Webpage หรือ ภายใต้ Contact Us หรือทั้งสองที่ก็ได้

## 2. Investor Relations Webpage (นักลงทุนสัมพันธ์)

Wording	Description
<b>Landing Page</b>	หน้าแรกของนักลงทุนสัมพันธ์ บริษัทอาจเลือกเปิดข้อมูลสรุปประเด็นต่างๆ เช่น Investment Theme ของบริษัท เพื่อให้ให้นักลงทุนทราบประเด็นสำคัญของบริษัทเพื่อประกอบการลงทุน
<b>About Us (เกี่ยวกับเรา)</b>	ข้อมูลอธิบายภาพรวมของบริษัท เช่น เป้าหมายระยะยาวในด้านต่างๆ สรุปโครงสร้างธุรกิจ หรือวิสัยทัศน์และพันธกิจ เป็นต้น
<b>Financial Info (ข้อมูลทางการเงิน)</b>	ข้อมูลทางการเงินที่สำคัญของบริษัท รวมถึงเอกสารที่สามารถ download ได้ เช่น งบการเงินทั้งรายปีและรายไตรมาส, MD&A, 56-1 และ รายงานประจำปี
<b>Debt Info (ข้อมูลหนี้ของบริษัท)</b>	ข้อมูลเกี่ยวกับหนี้สินบริษัท เช่น Credit Rating ของหุ้นกู้ รายละเอียดหนี้ระยะสั้นและหนี้ระยะยาว เป็นต้น
<b>Stock Info (ข้อมูลราคาหลักทรัพย์ของบริษัท)</b>	ข้อมูลการซื้อขายหลักทรัพย์ของบริษัท เช่น กราฟราคาหุ้น ราคาหุ้นย้อนหลัง เป็นต้น
<b>Presentations (เอกสารนำเสนอ)</b>	ช่องทางให้นักลงทุนสามารถ download presentation ของบริษัท กรณีที่บริษัทมีการจัดกิจกรรม IR หลายรูปแบบ เช่น Analyst Meeting, Opportunity Day และ Roadshows ควรนำ presentation ของแต่ละกิจกรรม มาลงใน Website ทั้งหมด
<b>Fact Sheet or Company Snapshot (สรุปข้อสนเทศบริษัทจดทะเบียน)</b>	ช่องทางนำ Fact Sheet หรือ Company Snapshot มาลงบน website เพื่อให้ให้นักลงทุนสามารถ download ได้
<b>Webcast (วิดีโอนำเสนอ)</b>	ช่องทางนำวิดีโอที่บันทึกกิจกรรมพบปะนักลงทุน มาลงบน Website โดยบริษัทควรนำวิดีโอกิจกรรมสำคัญมาลง เช่น Analyst Meeting และ Opportunity Day
<b>Newsroom (ห้องข่าว)</b>	ช่องทางเปิดเผยข่าวของบริษัท ประกอบด้วย ข่าวที่เสนอต่อตลาดหลักทรัพย์ ข่าวที่เสนอในสื่อต่างๆ Video ในการแถลงข่าวของบริษัท และ Video ในสื่อโทรทัศน์ช่องต่างๆ
<b>Shareholder Info (ข้อมูลสำหรับผู้ถือหุ้น)</b>	ข้อมูลที่เกี่ยวข้องกับผู้ถือหุ้น เช่น ข้อมูลพื้นฐานในการลงทุน โครงสร้างผู้ถือหุ้น ข้อมูลนโยบายและประวัติการจ่ายเงินปันผล เป็นต้น
<b>AGM &amp; EGM (การประชุมสามัญและวิสามัญผู้ถือหุ้น)</b>	ช่องทางให้ผู้ถือหุ้นสามารถ Download เอกสารสำคัญต่างๆเกี่ยวกับการประชุมผู้ถือหุ้น เช่น หนังสือเชิญประชุมและเอกสารประกอบ และรายงานการประชุม รวมถึงรับชมวิดีโอบันทึกการประชุมด้วย
<b>IR Calendar (ปฏิทินงานนักลงทุนสัมพันธ์)</b>	ปฏิทินกิจกรรม IR ที่บริษัทจัดขึ้นแล้วและที่กำลังจะจัด เพื่อให้ให้นักลงทุนสามารถติดตามข้อมูลของบริษัทได้
<b>Analyst Coverage (นักวิเคราะห์)</b>	ช่องทางเปิดเผยรายชื่อและช่องทางติดต่อนักวิเคราะห์ที่วิเคราะห์หุ้นของบริษัท บริษัทไม่จำเป็นต้องนำ Analyst Paper มาเปิดเผย
<b>FAQ (คำถามที่ถูกลบย่อ)</b>	คำถามที่ถูักนักวิเคราะห์/นักลงทุนถามบ่อยๆ บริษัทควรทำสรุปคำตอบไว้ เพื่อช่วยอธิบายในเบื้องต้น
<b>IR Contact (ช่องทางติดต่อนักลงทุนสัมพันธ์)</b>	ช่องทางติดต่อโดยตรงถึงผู้ที่รับผิดชอบงานนักลงทุนสัมพันธ์ของบริษัท โดยควรให้เบอร์โทรศัพท์ Email หรือช่องทางอื่นใดที่สะดวกต่อการติดต่อ

### 3. Sustainability Webpage (การพัฒนาที่ยั่งยืน)

#### Wording

#### Description

Landing Page

หน้าแรกเรื่อง Sustainability ของบริษัท บริษัทอาจเปิดข้อมูลสรุปภาพรวมในเรื่อง Sustainability ของบริษัทในรอบปีที่ผ่านมา

Sustainability Management (การบริหารจัดการความยั่งยืน)

การนำเสนอแนวทางการดำเนินงานด้านความยั่งยืนของบริษัทที่เป็นประเด็นสำคัญในกระบวนการธุรกิจ

Sustainability Strategy (กลยุทธ์ด้านความยั่งยืน)

กลยุทธ์ด้านความยั่งยืนของบริษัทที่สอดคล้องกับนโยบายด้านความยั่งยืนอย่างมีความรับผิดชอบต่อผู้มีส่วนได้เสีย สังคม และสิ่งแวดล้อม

Stakeholder Engagement (ความร่วมมือร่วมของผู้มีส่วนได้เสีย)

ข้อมูลผู้มีส่วนได้เสียที่สำคัญของบริษัทและแนวทางในการปฏิบัติต่อผู้มีส่วนได้เสียอย่างเหมาะสม

Material Issue (ประเด็นสำคัญด้านความยั่งยืน)

ประเด็นที่มีผลกระทบต่ออย่างมีนัยสำคัญต่อความยั่งยืนของธุรกิจ

Sustainability Performance (ผลการดำเนินงานด้านความยั่งยืน)

การนำเสนอผลการดำเนินงานด้านความยั่งยืนของบริษัทโดยอาจแบ่งเป็นหัวข้อหลัก ได้แก่ ด้านเศรษฐกิจ ด้านสังคม ด้านสิ่งแวดล้อม

Sustainability Report (รายงานความยั่งยืน)

Sustainability Report สำหรับให้นักลงทุนสามารถ download ได้

Sustainability Award and Recognition (รางวัลด้านความยั่งยืน)

การนำเสนอรางวัลด้านความยั่งยืนที่บริษัทได้รับหรือการผ่านการประเมินจากหน่วยงานประเมินต่างๆ

Corporate Social Responsibility (ความรับผิดชอบต่อสังคม)

การนำเสนอแนวทางการทำกิจกรรมเพื่อสังคม รวมถึงตัวอย่างกิจกรรมที่บริษัทได้ทำไปแล้ว

SD Contact (ช่องทางติดต่อ)

ช่องทางติดต่อโดยตรงถึงผู้รับผิดชอบงานด้านความยั่งยืนของบริษัท โดยให้เบอร์โทรศัพท์และ Email ติดต่อ

#### ตัวอย่าง Website ของบริษัท ที่มีการทำ Sustainability Webpage



CPN



SCC



TOP



PTTGC



**Tip !**

1. ในกรณีที่บริษัท มี Content เรื่อง Sustainability ไม่มาก อาจสอดแทรกเรื่องดังกล่าวในหัวข้อ Investor Relations หรือ หัวข้อ About Us ได้



[www.set.or.th](http://www.set.or.th)